



Администрация  
Плодовского сельского поселения  
Приозерского муниципального района  
Ленинградской области

ПОСТАНОВЛЕНИЕ

от 13 декабря 2023 года № 326

О присвоении адреса территории  
СНТ «Соловьевские Дачи»

Рассмотрев протокол собрания членов Правления СНТ «Соловьевские Дачи» от 09.11.2022 года, выписку из Государственной информационной системы обеспечения градостроительной деятельности в отношении территории расположенной в кад. кв. 47:03:0614001, в границах которой расположены земельные участки, образованные из земельного участка с КН 47:03:0614001:316, расположенной по адресу: Ленинградская область, Приозерский муниципальный район, Плодовское сельское поселение, территория СНТ «Соловьевские дачи» от 11.12.2023 года № п-1330, межевой план рег. № 47-0-1-27/3001/2013-7546 от 12.07.2013 года по образованию 183 земельных участков путем раздела земельного участка с кадастровым номером 47:03:0614001:316, в рамках проведенной инвентаризации в соответствии с разделом 4 постановления Правительства Ленинградской области от 22.05.2015 года № 492 «О составе сведений об адресах, размещаемых в государственном адресном реестре, порядке межведомственного информационного взаимодействия при ведении государственного адресного реестра, о внесении изменений и признании утратившими силу некоторых актов Правительства Российской Федерации», в соответствии со ст. 14 Федерального закона от 06.10.2003 года № 131-ФЗ «Об общих принципах организации местного самоуправления в Российской Федерации», Федеральным законом от 27.07.2010 года № 210-ФЗ «Об организации предоставления государственных и муниципальных услуг», Федеральным законом от 28.12.2013 года № 443-ФЗ «О федеральной информационной адресной системе и о внесении изменений в Федеральный закон «Об общих принципах организации местного самоуправления в Российской Федерации» (с изменениями и дополнениями), постановлением Правительства Российской Федерации от 19.11.2014 года № 1221 «Об утверждении Правил присвоения, изменения, аннулирования адресов», постановлением правительства от 22.05.2015 года № 492 «О составе сведений об адресах, размещаемых в государственном адресном реестре, порядке межведомственного информационного взаимодействия при ведении государственного адресного реестра, о внесении изменений и признании утратившими силу некоторых актов Правительства Российской Федерации», административным регламентом по предоставлению муниципальной услуги «Присвоение адреса объекту адресации, изменение и аннулирование такого адреса», утвержденным постановлением администрации МО Плодовское сельское поселение от 24.05.2023 года № 133, генеральным планом и правилами землепользования и застройки Плодовского сельского поселения, руководствуясь Уставом Плодовского сельского поселения, администрация ПОСТАНОВЛЯЕТ:

1. Присвоить адрес территории, адресом считать:  
Российская Федерация, Ленинградская область, Приозерский муниципальный район, Плодовское сельское поселение, территория СНТ «Соловьевские Дачи».

1. 1. Границы территории СНТ «Соловьевские Дачи» считать согласно фрагменту карты градостроительного зонирования Плодовского сельского поселения (Приложение 1) к настоящему постановлению.

2. Ведущему специалисту администрации разместить сведения об адресе в государственном адресном реестре на официальном сайте ФИАС.

3. Постановление администрации муниципального образования Плодовское сельское поселение от 05.12.2022 года № 277 «О присвоении адреса территории» считать утратившим силу.

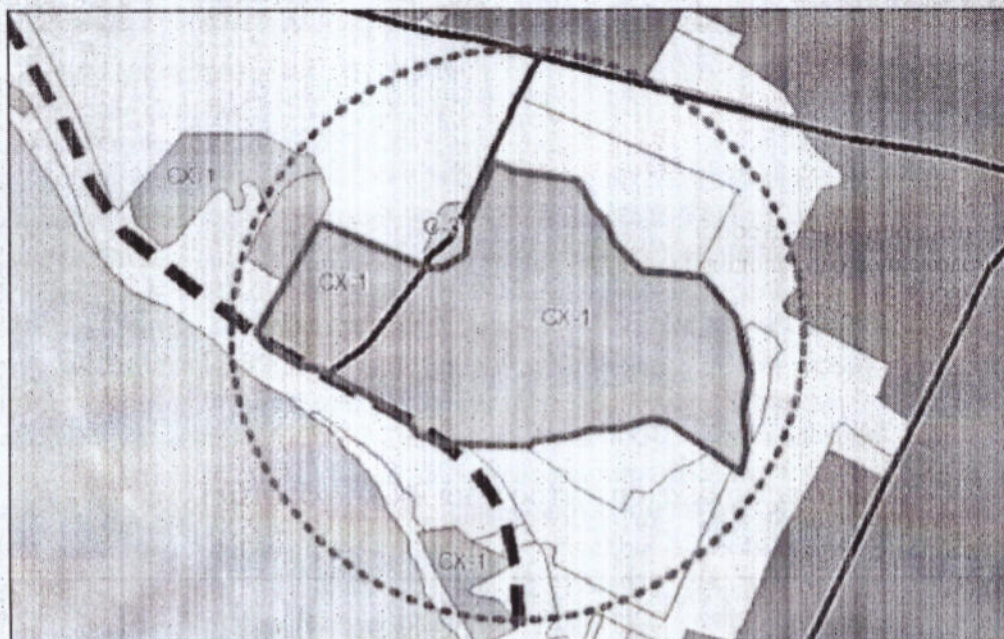
4. Контроль за исполнением настоящего постановления возложить на ведущего специалиста администрации Лапову Д. Ю.

Глава администрации



А. А. Михеев

ФРАГМЕНТ КАРТЫ ГРАДОСТРОИТЕЛЬНОГО ЗОНИРОВАНИЯ



местоположение территории в границах кад. кв. 47:03:0614001,  
нанесено ориентировочно.

Градостроительное зонирование  
ЗОНЫ СЕЛЬСКОХОЗЯЙСТВЕННОГО ИСПОЛЬЗОВАНИЯ

**СХ-1** Зона для ведения садоводства и дачного хозяйства